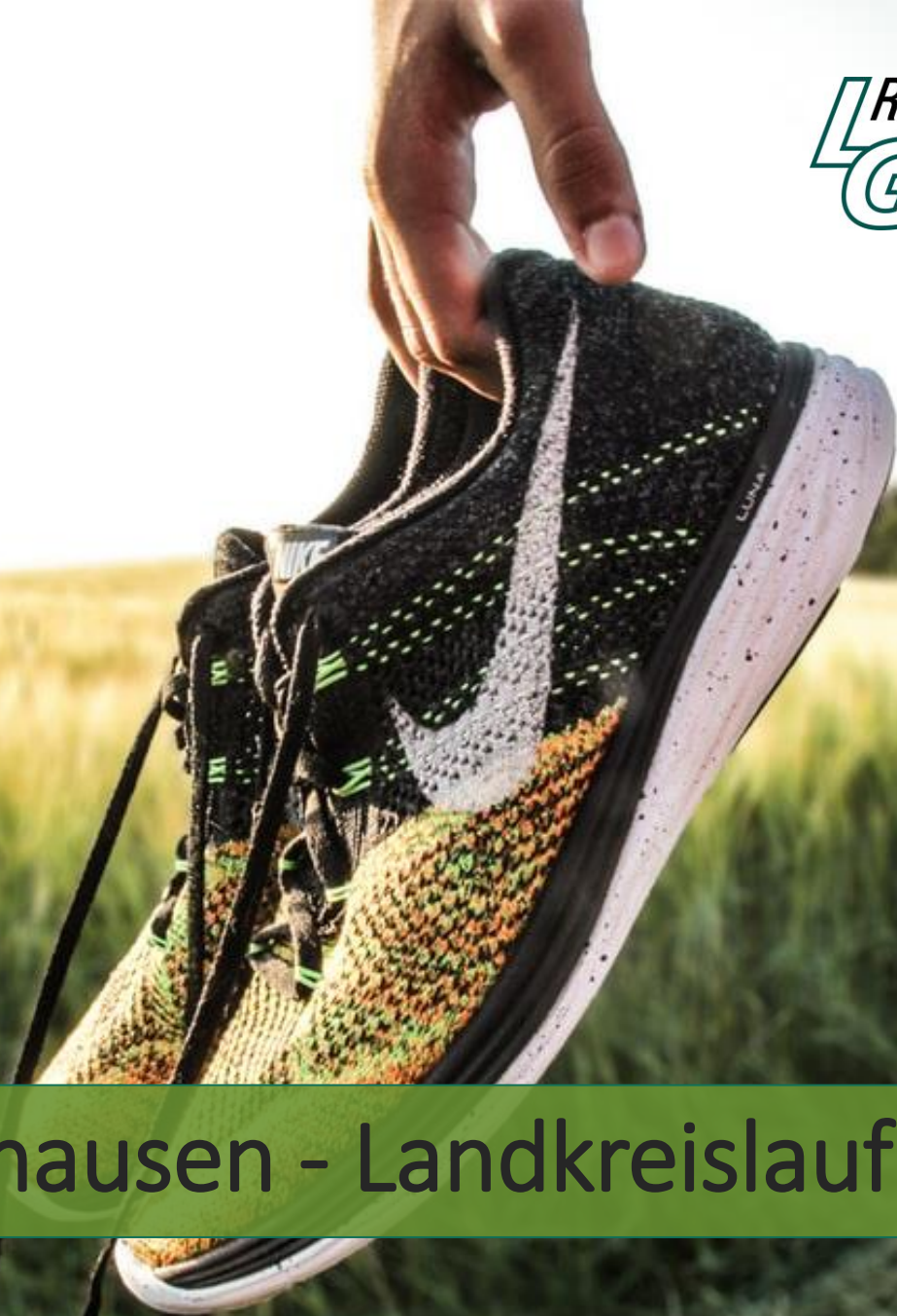




Reischenau
Zusamtal



Zusmarshausen - Landkreislauflauf 2022



Strecken

Landkreislaf is coming back!

- Lage und allgemeine Informationen
- Landkreisachter
- Kinderstrecke
- Nordic Walking
- Start/Ziel und Läufercamp





Lage und allgemeine Informationen

- Rund um das Horn und den Rothsee

- Teilnehmer 1.000 plus
- Kilometer 20
- Strecken 4



- Teilstrecken LKL (große Runde): 6 km
LKL (kleine Runde): 4 km
LKL (Kinderrunde): 1 km
Nordic Walking: 9 km

- Besonderheit Neukonzeption der Strecken und Wertungen



Landkreislaf 2022 (Rund um den Rothsee in Zusmarshausen)

Termin: Sonntag, 3. Juli 2022
 Veranstalter: Landkreis Augsburg
 Ausrichter: TSV Zusmarshausen e. V. Abteilung Leichtathletik
 LG Reichenau-Zusamtal
 Wettkampfort: Rothseegelände an der Dammstraße, Zusmarshausen
 Wettbewerbe: Landkreisstaffellauf
 Viermal eine Runde (große Runde, kleine Runde, große Runde, kleine Runde)

Klassen: Männer-Staffel, Frauen-Staffel (Hauptklasse)
 Jugend-Staffel U18, Jahrgang 2005 und jünger (männlich und weiblich)
 Mixed-Staffel Erwachsene (zwei Frauen, zwei Männer)
 Mixed-Staffel Jugend U18, Jahrgang 2005 und jünger (zweimal weiblich, zweimal männlich)
 Familienstaffel (Vier Laufende aus einer Familie)
 „Best-of-Staffel“
 ➤ Vier Läuferinnen und Läufer zusammen bis 120 Jahre
 ➤ Vier Läuferinnen und Läufer zusammen bis 160 Jahre
 ➤ Vier Läuferinnen und Läufer zusammen bis 200 Jahre
 ➤ Vier Läuferinnen und Läufer zusammen bis 240 Jahre

Jugendliche können auch bei den Männer-, Frauen-, Familien- oder „Best-of“-Staffeln gemeldet werden!

Wertung: Für alle Klassen erfolgt eine getrennte Landkreis-Wertung!
 Teilnehmen kann jede Art von Staffel (Hobby- und Vereinsstaffeln)

Große Runde: rund sechs Kilometer (hügelig)
 Kleine Runde: rund vier Kilometer (flach)

Start: 10 Uhr, Kinderlauf
 (jedes Kind erhält eine Urkunde und einen Sachpreis)
 Kinderlauf U12 Jahrgang 2011 und jünger (rund 500 Meter mit viel Spaß direkt am See entlang ohne Zeitnahme)

Start: 10.15 Uhr, Nordic-Walking-Lauf
 (rund 9,2 Kilometer Wald für Hobbywalkerinnen und -walker ohne Zeitnahme)

Start: 10.30 Uhr, Hauptlauf
 (alle Staffeln gemeinsam: Männer, Frauen, Jugend, Mixed, Familien, „Best-of“)

Startgebühr: Charitylauf – Möglichkeit der Spende (auch vor Ort)

Anmeldung und Infos: Online über <https://sportlandkreis.de/landkreislaf/>
 Meldeschluss: 19. Juni 2022 | Meldestart: 15. Mai 2022

Strecke Luftbild



Strecke Karte



Auto Höss



MARTIN GUMPINGER

Metallzäune nach Maß

zusamvital

Physiotherapie | Massage | Fitness

Jochum
 Rolle für Haus und Garten

RELAX
 FITNESS LOUNGE & SPA

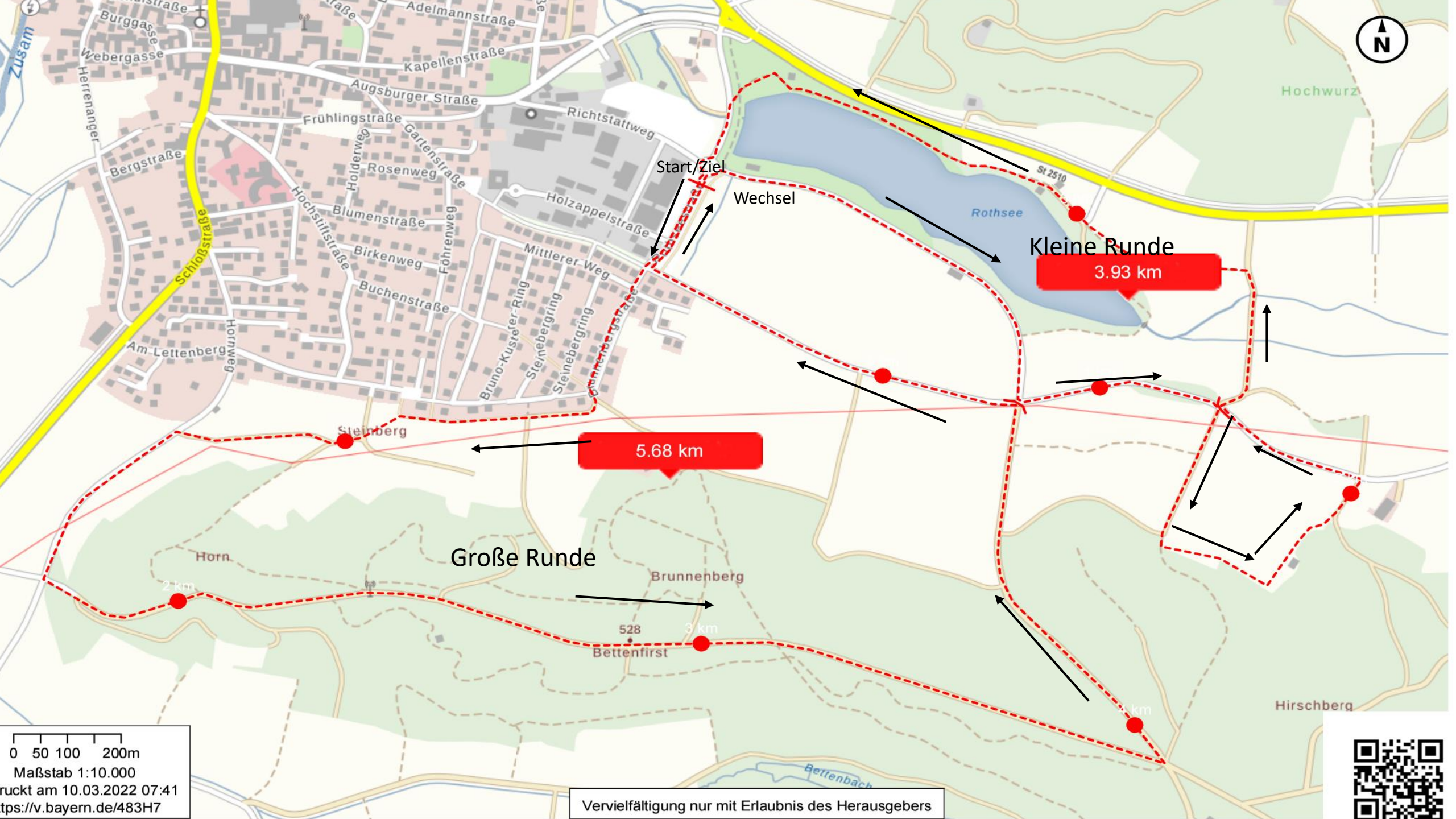
Gerbing
 MINERALHANDEL



Strecken

- Lage und allgemeine Informationen
- Landkreisachter
- Kinderstrecke
- Nordic Walking
- Start/Ziel und Läufercamp





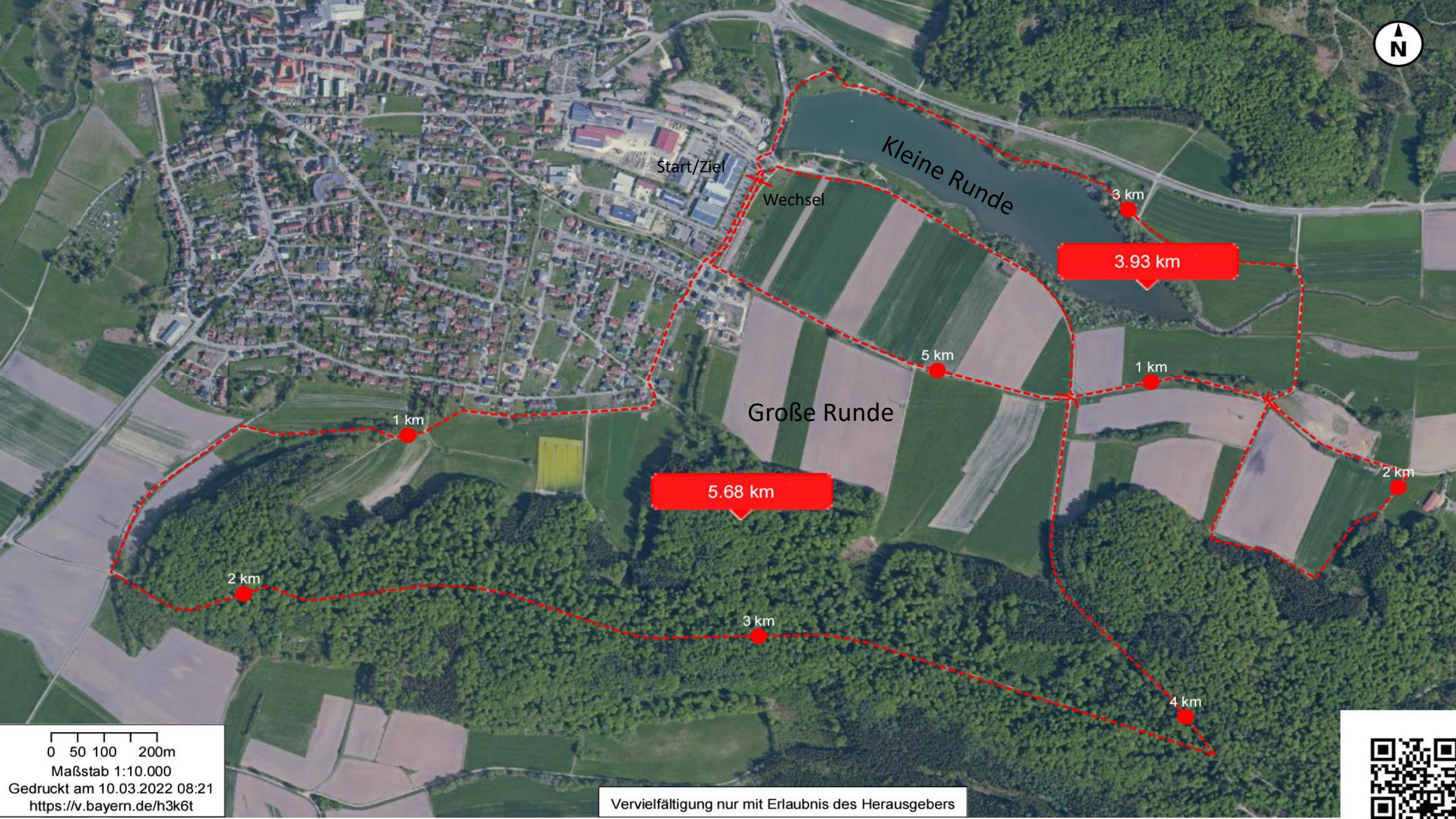
Kleine Runde
3.93 km

Große Runde
5.68 km

0 50 100 200m
Maßstab 1:10.000
Druckdatum: 10.03.2022 07:41
<https://v.bayern.de/483H7>

Vervielfältigung nur mit Erlaubnis des Herausgebers





Start/Ziel

Wechsel

Kleine Runde

3 km

3.93 km

5 km

1 km

Große Runde

5.68 km

1 km

2 km

2 km

3 km

4 km

0 50 100 200m

Maßstab 1:10.000

Gedruckt am 10.03.2022 08:21

<https://v.bayern.de/h3k6t>

Vervielfältigung nur mit Erlaubnis des Herausgebers



• Streckenkurzbeschreibung

Große Runde

- Start am Rothseekreisel in Zusmarshausen
- Leichter Anstieg durch das Neubaugebiet Steineberg
- Rechts ab über einen Wanderweg am Ortsrand von Zusmarshausen
- Leichter Anstieg
- Vorbei an der alten Beethovenföhre
- Danach rechts zum Erholen bergab mit Blick auf das wunderschöne Zusamtal
- Dann links ein Stück entlang der Teerstraße in Richtung Hornparkplatz
- Nun kommt das steilste Stück geradewegs zum Horn
- Steiler Berg
- Geschafft, wir sind auf dem Bettenfirst
- Wieder ausruhen auf langer Gerader durch den Wald, sog Langer Zug
- Zwei Drittel der Strecke sind geschafft
- Wir biegen links ab, den Pfingstberg hinunter
- Bergab kann man es Rollen lassen
- Es eröffnet sich ein wunderschöner Blick auf den Rothsee
- Unten angekommen, links abbiegen zurück auf die Teerstraße ein letztes Mal bergauf
- Oben angekommen Blick auf Zusmarshausen
- Ab jetzt geht es nur noch bergab
- Rechts abbiegen Endspurt bis zum Wechselplatz Rothseekreisel

Kleine Runde

- Stabübergabe und los geht's in die kleine Runde
- Hier geht es flach los
- Einziger Schnittpunkt große und kleine Runde
- Teerstraße Richtung Bieselbach
- Kleiner Abstecher Richtung Waldrand
- Leichter Anstieg
- Wiesenweg entlang des Waldes
- Noch ein kurzer Blick in das Rothtal
- Dann rechts in Richtung Nordufer Rothsee abbiegen
- Vorbei an einem Marterl
- Wieder links abbiegen und geradeaus zum See
- Vorbei am Fischerhaus
- Angekommen am Rothseeufer
- Vorbei am Kinderbecken
- Zurück zum Wechsel Rothseekreisel
- Jetzt Stab übergeben oder in das Ziel laufen

Startbereich





Nach dem Start





Anstieg

Zusamtal





Anstieg







Lange Gerade
Bettenfirst



2.0
Rohsee
Nordic Walking
Kaufhaus
1.5 km
Lustmanshaus 1.5 km
Bücherei
aus Parkplatz am Horn

Pfingstberg
Länge bergab



Blick auf Rothsee





Land- und
Forstwirtschaft
Verkehr



Anstieg





Bergab mit Blick
auf Zusmarshausen



Richtung Zielgerade bzw. Wechselstelle



Wechselstelle kleine Runde

Beginn kleine Runde





Land- und Forstwirtschaft, keine Einbahnstraße

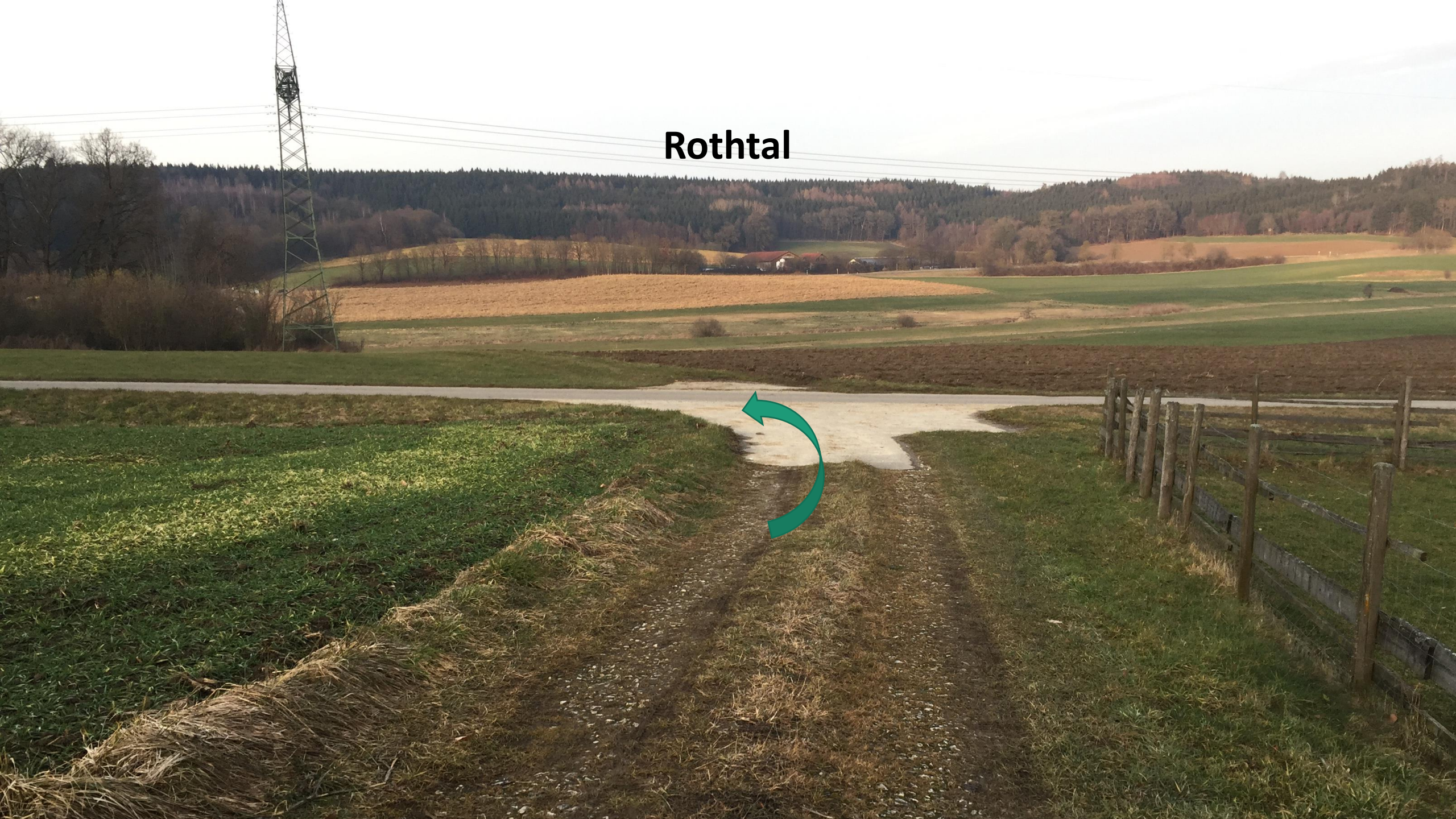
Kleine Runde

Kleine Runde





Rothtal















Rothsee





Zum Wechsel große Runde/Ziel
nach dem Kreisverkehr

Wechsel große Runde/Ziel



Strecken

- Lage und allgemeine Informationen
- Landkreisachter
- Kinderstrecke
- Nordic Walking
- Start/Ziel und Läufercamp





454.80 m

Ziel

Start

Strecken

- Lage und allgemeine Informationen
- Landkreisachter
- Kinderstrecke
- Nordic Walking
- Start/Ziel und Läufercamp





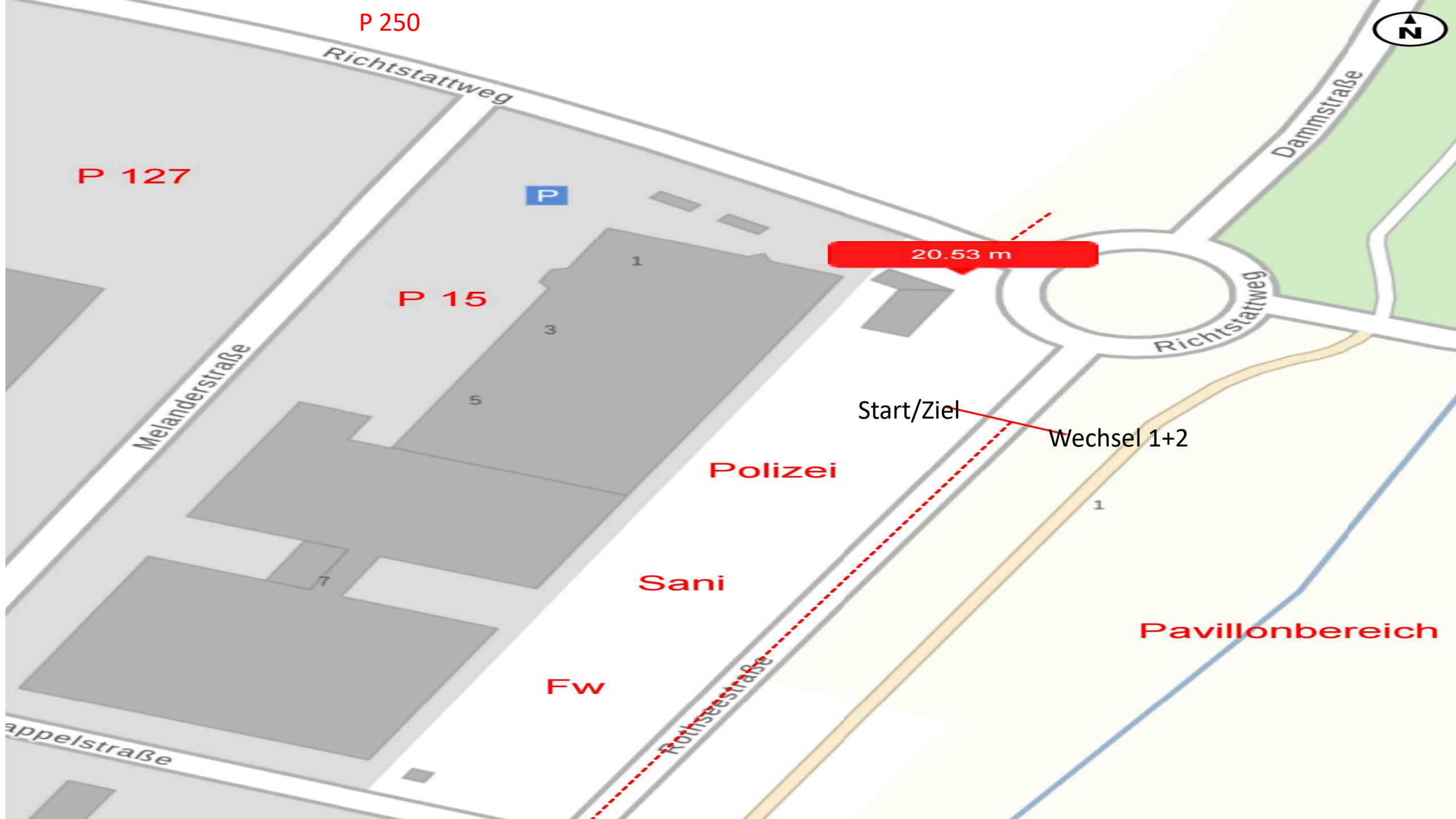
Strecken

- Lage und allgemeine Informationen
- Landkreisachter
- Kinderstrecke
- Nordic Walking
- Start/Ziel und Läufercamp



A wide-angle photograph of a park area. In the foreground, a dirt path leads from the left towards the center. Several young, bare trees are planted along the path. To the left, a paved road curves, with a parking lot containing several white vans and cars. In the middle ground, a small building with a red roof is visible. The background features a line of trees and a hillside covered in dense, brown foliage under a clear, light blue sky.

Läufercamp



P 250

P 127

P 15

P

20.53 m

Start/Ziel

Wechsel 1+2

Polizei

Sani

Fw

Pavillonbereich



Melanderstraße

Richtstattweg

Dammstraße

Richtstattweg

Rothseestraße

appelstraße

1

3

5

7

1



Vielen Dank.

Wir freuen uns!